

# Le pédibus

## Le Pédibus

"Les P'tits pieds de Pinsaguel" <http://lesptitspiedsdepinsaguel.blogspot.fr>

## Principe

Ramassage scolaire à pied effectué par des accompagnateurs selon un circuit et des horaires définis.

## Adhésion

Les adhésions des enfants et des accompagnateurs se font en mairie, il n'y a pas de date limite.

[Téléchargez la fiche d'inscription enfant](#)

[Téléchargez la charte de bonne conduite du pédibus](#)

## Accompagnateurs

Parents, grands-parents, grands frères ou grandes sœurs responsables, baby-sitters, voisins etc. Chaque bénévole est le bienvenu et s'engage selon ses disponibilités.

[Téléchargez la fiche d'inscription accompagnateur](#)

## Plan

### Ligne ■

1. Départ : place Berdoulat
2. Arrêt : place de la Fraternité

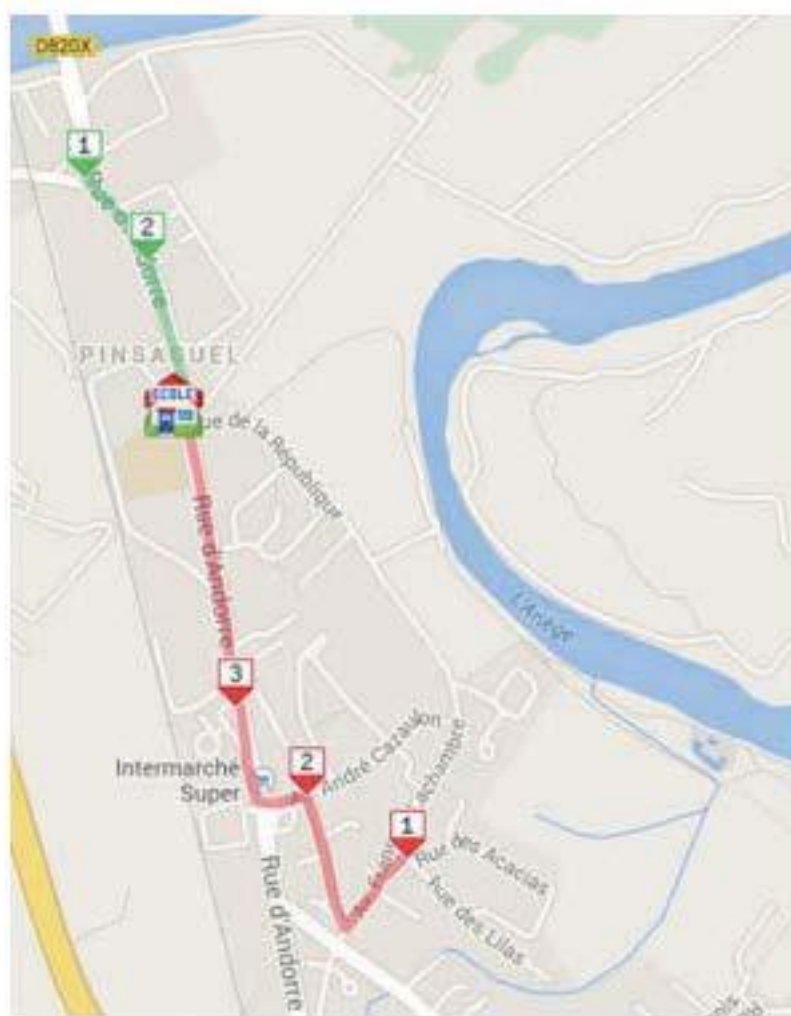
### Ligne ■

1. Départ : arrêt de bus « Tilleuls »
- Arrêts :
2. croisement de l'avenue Cazaulon et de la rue de la Commune
  3. place de l'Abbé-Pierre

Terminus commun

Place du Ruisseau, devant l'école

Les horaires sont affichés sur les arrêts



## Coût

5€ pour l'année scolaire

Adhésion gratuite pour les accompagnateurs

## En savoir plus

[lesptitspiedsdepinsaguel@gmail.com](mailto:lesptitspiedsdepinsaguel@gmail.com)