

# Château des Confluences

## Dossier de presse

A la Confluence des Voix et des Images

Un projet porté par la Mairie de Pinsaguel

6 août 2025



Mairie de Pinsaguel  
<https://mairie-pinsaguel.com>  
<https://www.chateau-des-confluences.fr>

 Réserve Naturelle Régionale  
**CONFLUENCE**  
**GARONNE-ARIEGE**

PINSAGUEL  
  
La Confluence

  
**CHATEAUDES**  
**CONFLUENCES**

# Sommaire



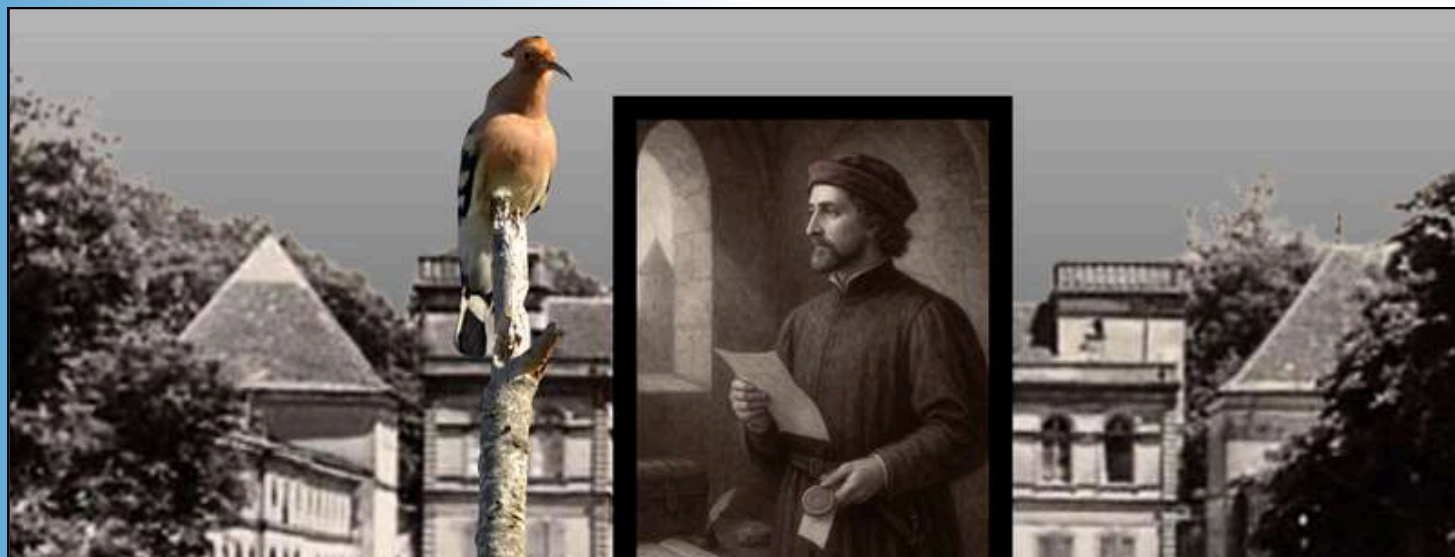
|   |       |
|---|-------|
| Dossier de presse – Couverture  | 01    |
| Sommaire  | 02    |
| Le projet de communication – Donner vie à un château en transformation                    | 03    |
| Le récit d'une métamorphose   | 04-05 |
| Un Château qui se raconte autrement : deux formats complémentaires – Podcasts & film      | 06-07 |
| Le format sonore- Présentation de la trilogie de podcasts                                 | 08-12 |
| Le format visuel – “C’est moi, Pinsaguel” – le film d’un village qui se raconte autrement | 13-17 |
| Contacts  | 18    |
| Liens cliquables  | 19    |





# Le projet de communication

Donner vie à un château en transformation grâce à  
une confluence de voix et d'images



Pendant que les **travaux** transforment le Château des Confluences, la commune a fait le choix d'une **stratégie de narration originale**, accessible à **tous**.

Plutôt que d'attendre l'achèvement du chantier, nous avons choisi **de faire vivre le château en le faisant parler**.

Le château s'incarne. Le passé prend la parole. Et le présent répond.

💡 Cette approche s'appuie sur le concept d'historytelling : une médiation vivante, où l'histoire locale est racontée par des voix incarnées : figures historiques, contemporaines, animales, et commune elle-même.



Mairie de Pinsaguel

<https://mairie-pinsaguel.com>

<https://www.chateau-des-confluences.fr>





# Le récit d'une métamorphose

Celle d'un patrimoine naturel vivant



## UNE RESTAURATION RESPECTUEUSE DES ESPÈCES PROTÉGÉES



Inscrit au sein de la  
**Réserve Naturelle  
Régionale Confluence  
Garonne-Ariège**, espace  
vivant, officiellement créé en  
2015, le château est à la  
**confluence de l'histoire  
des hommes et de la  
nature.**

Afin de **préserver les  
espèces**, leurs abris, leurs  
cycles, le chantier a dû  
mettre en oeuvre des  
**mesures spécifiques.**  
Respecter la **biodiversité** et  
les rythmes du vivant n'a pas  
été une contrainte mais un  
**devoir.**



Mairie de Pinsaguel

<https://mairie-pinsaguel.com>

<https://www.chateau-des-confluences.fr>



Réserve Naturelle Régionale  
**CONFLUENCE  
GARONNE-ARIEGE**





# Le récit d'une métamorphose

## Celle d'un patrimoine humain et architectural



Depuis l'acquisition du château par la commune, en **2012**, l'édifice a connu plusieurs **phases de travaux**.

Actuellement, l'accès au château est **partiel**

**La cour** est ouverte aux festivités estivales, mais **l'édifice est fermé**

Le **20 septembre**, à l'occasion des **Journées Européennes du Patrimoine** des **visites commentées du site, gratuites**, seront proposées aux habitants



[Mairie de Pinsaguel](https://mairie-pinsaguel.com)  
<https://mairie-pinsaguel.com>  
<https://www.chateau-des-confluences.fr>

Réserve Naturelle Régionale  
**CONFLUENCE**  
**GARONNE-ARIEGE**

PINSAGUEL  
  
La Confluence

**CHÂTEAUX DES**  
**CONFLUENCES**



# Comment ? Un Château qui se raconte autrement

Deux formats originaux et complémentaires



- **Trois séries de podcasts** donnant la parole aux **figures du passé** et aux **voix du présent**.

Ces créations forment un tout : une narration originale, accessible et attachante pour que chacun puisse s'approprier son château.

- **Un film de territoire** diffusé à l'occasion de la **fête du village**, le 13 juillet, pour faire découvrir aux habitants, **anciens** comme **nouveaux**, la **voix de Pinsaguel**.



[Mairie de Pinsaguel  
https://mairie-pinsaguel.com](https://mairie-pinsaguel.com)

<https://www.chateau-des-confluences.fr>

 Réserve Naturelle Régionale  
**CONFLUENCE**  
**GARONNE-ARIEGE**

 PINSAGUEL  
La Confluence

 CHÂTEAUX DES  
CONFLUENCES

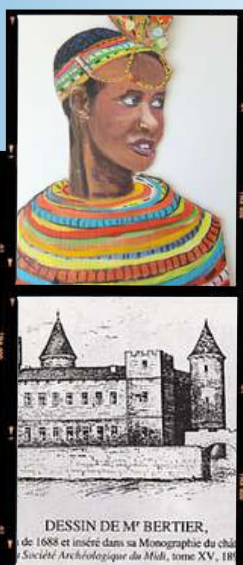


# L'objectif ?

Inviter les habitants à découvrir ce patrimoine vivant autrement



En **écoutant les voix** de ceux qui ont habité le château au cours des siècles, par l'imaginaire, la mémoire partagée **entendre sa vie ... ou plutôt ses vies.**



L'attachement vient de là : d'une voix, d'un témoignage auquel on s'identifie, d'une émotion que l'on partage.



Mairie de Pinsaguel

<https://mairie-pinsaguel.com>

<https://www.chateau-des-confluences.fr>



Réserve Naturelle Régionale  
**CONFLUENCE**  
**GARONNE-ARIEGE**





# Le format sonore

Une trilogie de podcasts donne corps, ou plutôt son, à cet  
“historytelling” original



**Les Voix du Château** : dans cette série, s'élèvent **les paroles** des **figures emblématiques** du château : Anselme Ysalguier, Simon Bertier, Salou Casaïs ...  
Mais également **celles des vivants non-humains**, ces hôtes invisibles mais anciens du château.



Une galerie de **portraits incarnés** de personnages **hauts en couleur**, **émouvants** et **inattendus**.



**Les Voix de Pinsaguel** : dans cette série, le présent cause avec le passé, et il a son mot à dire !  
Librement, **Pinsaguel répond aux figures emblématiques** du Château des Confluences, sur un ton tour à tour **impertinent** ou **tendre**.



**Troubadour contemporain**, Pinsaguel **slame avec le passé** sur un beat trip hop ou low fi.



**Les Voix du Chantier** : Pinsaguel est allé à la **rencontre de ceux qui oeuvrent** à la **restauration** du château : **ouvriers, compagnons, architectes, élus, agents techniques**.  
Ils nous ont confié leur rapport à leur **travail** et **au temps long**.  
Cette série est encore **en préparation**.



Le château **révèle ces professionnels** souvent invisibles, et leur **regard**, en retour, **révèle la pierre** qu'ils **apportent** à l'édifice.





# Les Voix du Château

## Exemples d'épisodes



**Deuxième épisode** de la série **Les Voix du Château**.

**Raymond Ysalguier**, argentier du roi Philippe VI de Valois, prend la parole.

**Seigneur de Pinsaguel** au XIV<sup>e</sup> siècle, il se souvient de l'honneur reçu du roi, des revenus du domaine, et de l'implantation de sa lignée entre Garonne et Ariège.

Son évocation, tout en retenue et en fierté, laisse affleurer **un monde féodal** révolu.



**Troisième épisode** de la série **Les Voix du Château**.

**Anselme Ysalguier**, chevalier toulousain, et **Salou Casaïs**, princesse songhaï venue d'Afrique, vivent désormais à Pinsaguel.

Dans ce **dialogue intime**, Salou et Anselme observent leur petit-fils, que le peuple surnomme **"le Maure"**, courir dans les ramiers.

Ils évoquent ce qui les a liés, les regards du passé, et **l'enracinement partagé**.



Mairie de Pinsaguel

<https://mairie-pinsaguel.com>

<https://www.chateau-des-confluences.fr>

Réserve Naturelle Régionale  
**CONFLUENCE  
GARONNE-ARIEGE**





# Les Voix de Pinsaguel

## Exemples d'épisodes



Troisième épisode de la série **Les Voix de Pinsaguel**.

**Catherine** a résisté.

Elle a tenu sa place, par la force, en 1496. Et **ce souffle de résistance**, depuis, circule encore.

La commune lui répond sur **un beat grave**, tendu, comme un pas lent dans l'histoire.

Car certaines périodes sombres exigent de **dire non**, et en terre d'**Occitanie**, les refus **se transmettent**.



Quatrième épisode de la série **Les Voix de Pinsaguel**.

À **Simon Bertier**, homme de la **Renaissance**, la commune répond. Entré dans le château par la loi, il avait trouvé une forteresse pleine d'ombres et de vies silencieuses.

Aujourd'hui, **une autre Renaissance** s'y déploie. Dans les pierres anciennes, sur un rythme **trip-hop** grave, on entend battre le **cœur du lieu**. Le château respire.



Mairie de Pinsaguel

<https://mairie-pinsaguel.com>

<https://www.chateau-des-confluences.fr>





# Fiche technique des podcasts



**Format :** 1 à 3 minutes par épisode



**Diffusion :** été 2025



**Production :** Mairie de Pinsaguel

**Réalisation :** Stéphanie Amilis Dorbe



**Voix :** Timothée Dorbe,  
Francine Perez-Munoz,  
Lucien Perez

et la participation gracieuse  
de **Muriel Batbie-Castell**



<https://www.muriel-batbie-castell.com/>



Mairie de Pinsaguel

<https://mairie-pinsaguel.com>

<https://www.chateau-des-confluences.fr>

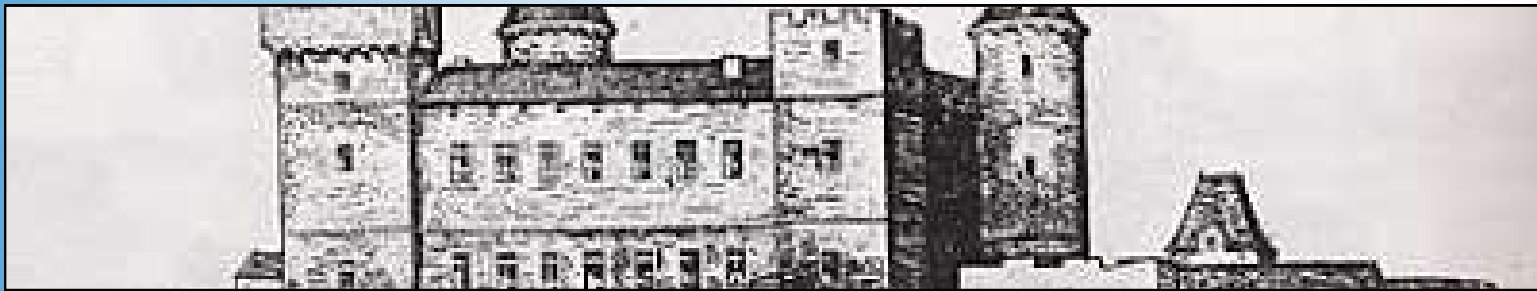


Réserve Naturelle Régionale  
**CONFLUENCE  
GARONNE-ARIEGE**





# Où les écouter ?



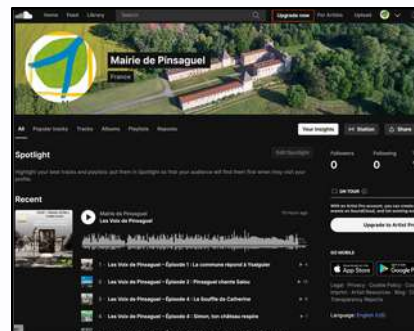
## Plateforme Soundcloud

<https://soundcloud.com/mairie-de-pinsaguel>



## Site internet du Château des Confluences :

<https://www.chateau-des-confluences.fr/le-chateau/podcasts/>



## Site internet de la commune de Pinsaguel :

<https://www.mairie-pinsaguel.com/fr/index.html>



[Mairie de Pinsaguel](https://mairie-pinsaguel.com)

<https://mairie-pinsaguel.com>

<https://www.chateau-des-confluences.fr>



Réserve Naturelle Régionale  
**CONFLUENCE**  
GARONNE-ARIEGE







## Le format visuel

Pinsaguel des Confluences, un film qui donne vie (et voix) à la commune



Réalisé par **Marcos Riesco**, ce film retrace l'histoire d'un village né d'une **confluence**, devenu **territoire d'accueil**, de mémoire et de **fierté partagée**.

Faisant entendre **sa voix singulière**, Pinsaguel découvre aux spectateurs **sa personnalité attachante**.



Mairie de Pinsaguel

<https://mairie-pinsaguel.com>

<https://www.chateau-des-confluences.fr>



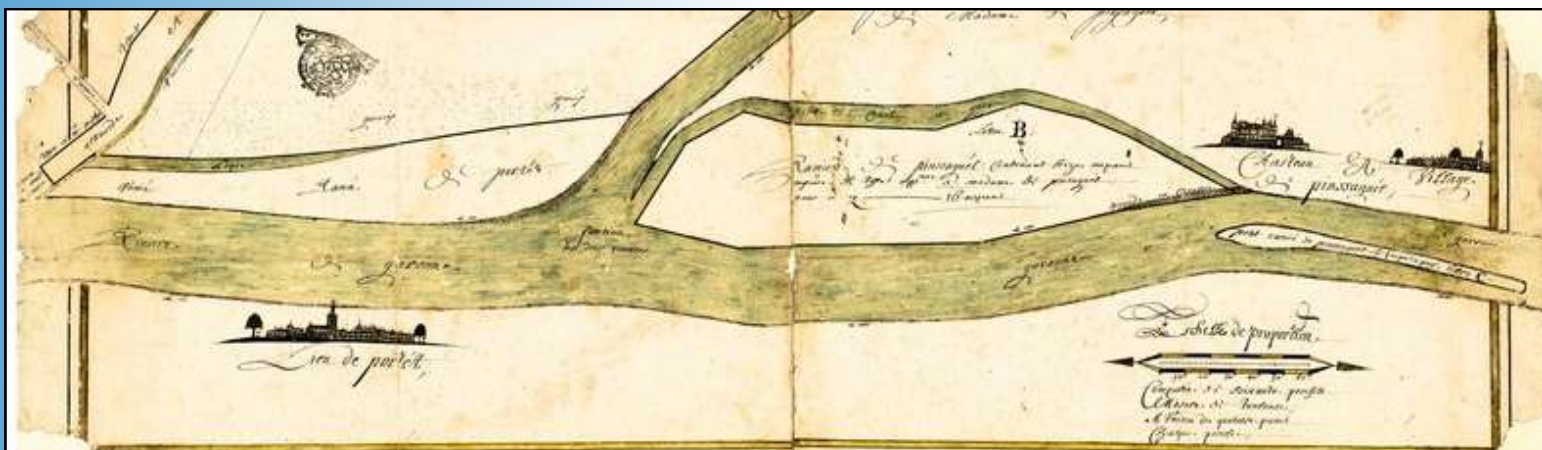
Réserve Naturelle Régionale  
**CONFLUENCE  
GARONNE-ARIEGE**







« C'est moi, Pinsaguel. Je suis né d'une confluence... »



La voix du film est celle de la **commune elle-même**.

Tour à tour **tendre, complice** et **bon enfant**, avec **son accent d'ici**, **Pinsaguel** évoque ses **racines**, ses **Pescofis**, ses **ouvriers**, ses **habitants d'aujourd'hui** et surtout, le **château** devenu **son coeur battant**, lieu de vie **partagé** et **refuge** pour le vivant.



Mairie de Pinsaguel

<https://mairie-pinsaguel.com>

<https://www.chateau-des-confluences.fr>



Réserve Naturelle Régionale  
**CONFLUENCE**  
**GARONNE-ARIEGE**





# Des séquences fortes en émotions



La **mémoire** du village

**L'histoire** du château  
et les grandes **étapes de ses travaux**



La **réappropriation** du site par ses **habitants**

**L'ancrage écologique** du lieu, au cœur d'une  
**biodiversité** exceptionnelle



L'élan d'un village qui regarde l'**avenir** avec confiance



Des images **authentiques**  
issues des **archives** de la  
collectivité et des  
**photographies** prises par  
**Marcos Riesco**





# Fiche technique du film



Idée et projet de **Jean-Louis Coll**  
**Maire de Pinsaguel**



Film réalisé par **Marcos Riesco**

[https://www.lesvideophages.org/film-  
contact/marcos-riesco](https://www.lesvideophages.org/film-contact/marcos-riesco)



Texte en collaboration avec  
**Stéphanie Amilis Dorbe**



Voix de **Laurent Deville**



[Mairie de Pinsaguel  
https://mairie-pinsaguel.com](https://mairie-pinsaguel.com)  
<https://www.chateau-des-confluences.fr>

 Réserve Naturelle Régionale  
**CONFLUENCE  
GARONNE-ARIEGE**

 PINSAGUEL  
La Confluence

 CHÂTEAUX  
DES  
CONFLUENCES

Voir le film



<https://youtu.be/ijmKGdGZN04>



[Mairie de Pinsaguel  
https://mairie-pinsaguel.com](https://mairie-pinsaguel.com)  
<https://www.chateau-des-confluences.fr>

 Réserve Naturelle Régionale  
**CONFLUENCE**  
**GARONNE-ARIEGE**

PINSAGUEL  
  
La Confluence

  
**CHÂTEAUX DES**  
**CONFLUENCES**



# Contacts



**Mairie de Pinsaguel** : [communication@mairie-pinsaguel.fr](mailto:communication@mairie-pinsaguel.fr)

**Téléphone** : 05 61 76 29 88

**Site web** : [www.mairie-pinsaguel.fr](http://www.mairie-pinsaguel.fr)



**Podcasts – Coordination du projet**

**Stéphanie Amilis Dorbe**

Réalisation des podcasts et conception narrative

**Master 2 Communication & Territoires – Université Toulouse Jean Jaurès**

Stagiaire à la mairie de Pinsaguel



**Contact** : [steamilis@yahoo.fr](mailto:steamilis@yahoo.fr)

**07 83 13 07 17**



[Mairie de Pinsaguel](http://mairie-pinsaguel.com)

[https://mairie-pinsaguel.com](http://mairie-pinsaguel.com)

[https://www.chateau-des-confluences.fr](http://www.chateau-des-confluences.fr)



Réserve Naturelle Régionale  
**CONFLUENCE  
GARONNE-ARIEGE**





# Liens cliquables



- 👉 Plateforme Soundcloud  
<https://soundcloud.com/mairie-de-pinsaguel>
- 👉 Site internet de la commune de Pinsaguel :  
<https://www.mairie-pinsaguel.com/fr/index.html>
- 👉 Site internet du Château des Confluences :  
<https://www.chateau-des-confluences.fr/le-chateau/podcasts/>

## FILM

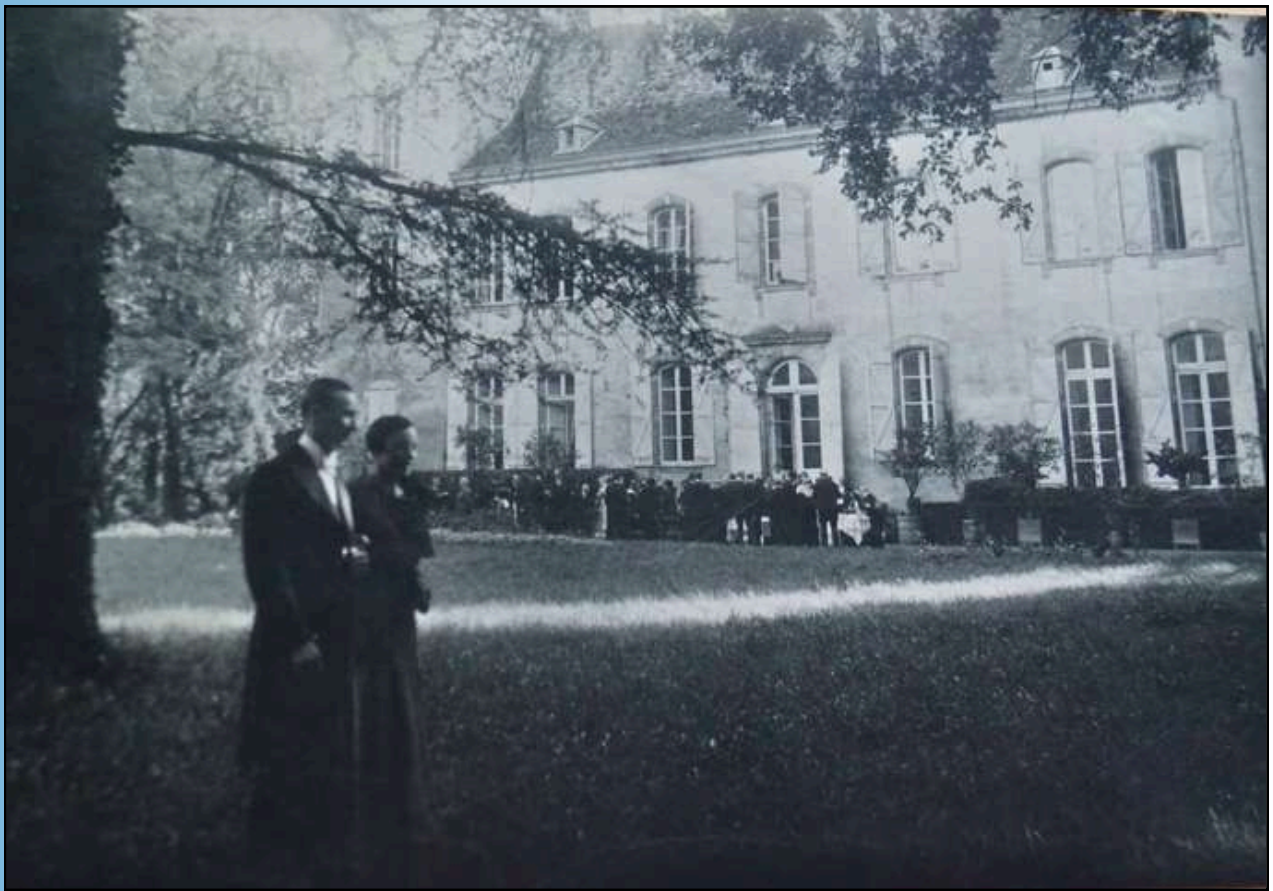
<https://youtu.be/ijmKGdGZN04>



Mairie de Pinsaguel  
<https://mairie-pinsaguel.com>  
<https://www.chateau-des-confluences.fr>







[Mairie de Pinsaguel](https://mairie-pinsaguel.com)  
<https://mairie-pinsaguel.com>  
<https://www.chateau-des-confluences.fr>


 Réserve Naturelle Régionale  
**CONFLUENCE**  
**GARONNE-ARIEGE**

PINSAGUEL  
  
 La Confluence

  
**CHÂTEAUX DES**  
**CONFLUENCES**